

あなたのまちのプロに聞く！ 就活応援メッセージ

社会人を脳で支えるその道のプロの方々から、
これから社会人になる皆さんへ向けた応援メッセージ、アドバイスを伺ってきました！
就活中はもちろん、社会にでてからも役立つエールです。

01 企業データ

データを読み解くことも企業研究！



三浦法務事務所
所長 三浦 太介さん
(社会保険労務士・行政書士)

02 スーツ

服装は自己表現。
同じ着るなら、カッコよく、楽しく！！



紳士服 テーラーとやま
外山 勝利さん
(国家検定 特級技能士)

03 靴

仕事ができる人 = 手入れされた良い靴をはく人



リーガルシューズ岡崎店
店長 尾崎 正紀さん

04 写真

目ヂカラで熱意を伝えよう！



山手フォトスタジオ
チーフフォトグラファー
鈴木 紀之さん

05 メイク

メイクを施すと、誰もが笑顔になれる



Sun ∞ Lumiere(サンルミエ)
代表 齊藤 玲菜さん

01 企業データ

DATA

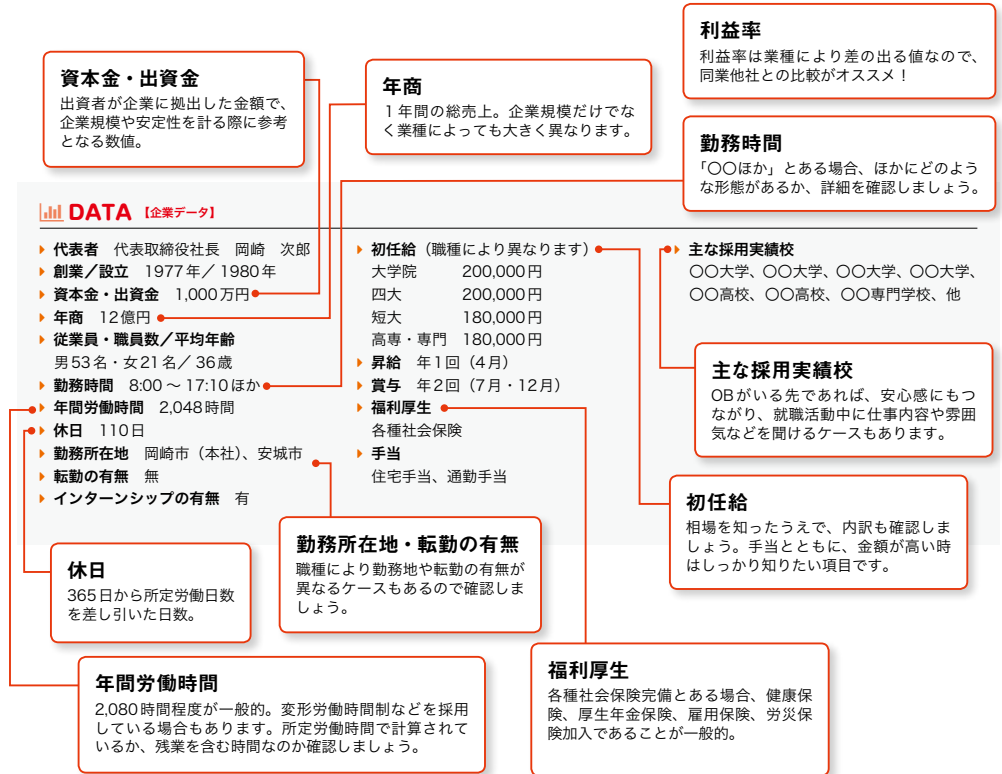
データを読み解くことも企業研究！



三浦法務事務所
所長 三浦 太介さん
(社会保険労務士・行政書士)

「DATABOOK」フル活用の方をご案内！

175社にわたる企業紹介ページですが、気になる企業は、下部記載の企業データも必ず確認しましょう。
企業データのわかりにくい数値を読み解くことも、企業研究の1つです。
しっかりおさえてから、会社説明会や選考に臨みたいですね。



企業を知るためにあわせてオススメ

社員教育制度を確認しよう！

社員教育制度は説明会で詳細が聞けるケースも多いが、すぐに確認したい項目です。基礎教育や業務上の教育制度がある企業は定着率もよい傾向にあります。

会社訪問してみよう！

データだけでなく、自分の目で見ると新たな発見があります。働いている人の表情や、整理整頓状況、選考の場以外での対応や挨拶から会社の雰囲気も確認できます。

社会保険労務士 行政書士 三浦法務事務所

岡崎市巾島中町4丁目3番地17

☎ 0564-43-3216

http://www.office-miura.jp/

※社会保険労務士……労働・社会保険に関する法律、人事労務管理の専門家



入社したいと思う会社と出会うためには笑顔で就職活動に臨むことが大切です

02 スーツ

SUITS 服装は自己表現。
同じ着るなら、カッコよく、楽しく!!



紳士服 テーラーとやま
外山 勝利さん
(国家検定 特級技能士)

外見の80%を占める服装は印象を左右します。
就職活動やビジネスでは、オーソドックスなところはおさえつつ、自分を表現しよう!

1 スーツの選び方

■ 着こなしの肝は「袖丈」!

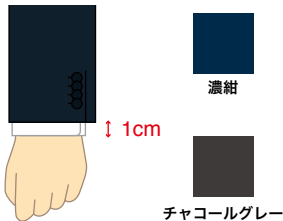
カフスは1cmくらい出るのがベスト。清潔感、躍動感がでる。

■ 色は「濃紺」or「チャコールグレー」がおすすめ。

礼服の次に格が高く、どこへ着て行っても間違いがない。

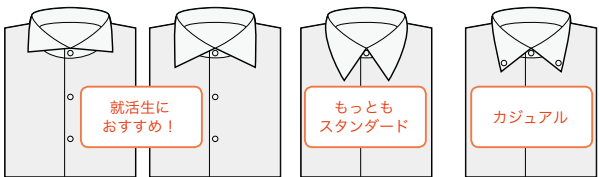
■ 動きやすさもきちんとチェック!

カッコよさだけでなく、腕の上げやすさなども、着てみて確認しよう



2 カッターシャツの選び方

■ 襟の形にも、フォーマル・カジュアルがある!



ホリゾンワイド ワイドスプレッド
スタンダードでありつつ、今風なのは「ホリゾンワイド」「ワイドスプレッド」

レギュラーポイント
一番スタンダードな「レギュラーポイント」。しかし、今、若い人が着ると、ややおじさんぽい...

ボタndaウン
クールビズ等でよく着用される「ボタndaウン」はじつはカジュアルシャツ

フォーマルとカジュアルの違いを知ってTPOに合った装いを

洋服や靴は「色」・「形」・「柄」で格が変わる。地味な色や黒だからフォーマル...とは限らない。知らないと恥をかくので、オーソドックスなものをきちんと知ろう。

3 スーツの手入れ

- 厚みのあるスーツ用ハンガーにかけよう
- 型崩れするので、ポケットの中はカラに!
- ブラッシングで繊維の中のホコリを除去

オーダーメイドはメッチャ楽しい。面白い。
同じ着るなら、カッコよく、楽しく!!

スーツのオーダーは43,000円(税別)~。
生地や裏地、仕立て方まで、お店で相談しながら自分で選ぶ楽しさをぜひ体感しよう!



紳士服 テーラーとやま

岡崎市伝馬通り 5-6

☎ 0564-21-5611

営業時間 10:00 ~ 20:30 (平日)

10:00 ~ 18:00 (日曜・祝日)

定休日 水曜日、第1・3木曜日

<http://www.t-toyama.com/>

(オーダーの流れなども詳しく掲載)



OKナビ利用者特典

オーダースーツご成約の方には、ここでしか手に入らない「かっちゃんせんべい」をプレゼント!
(「OKナビ2018をみた」とお伝えください)

03 靴

SHOES 仕事ができる人 = 手入れされた良い靴をはく人



リーガルシューズ岡崎店
店長 尾崎 正紀さん

「どんな靴を履いているか」、あなたの足元は思った以上に見られています。
きちんと手入れした靴で、あなたのやる気をアピールしよう!

1 ビジネスシューズの選び方

男性



ビジネスにはひも靴を。
黒の「ストレートチップ」はもっともフォーマル。
就活にもおすすめ。

女性



ヒールは5cmくらいのものがおすすめ。

■ 実際に履いてみてかかどが浮かない、きちんとフィットする靴を選ぼう!

サイズは、足の甲がぴったりのもを。動きに対応するためにつま先に多少の余裕が必要。ただし、革靴は伸びるので、「ぴったり」を意識して選ぶとよい。

2 靴の手入れ

- 時間がないときは甲を磨いておくだけでも印象アップ!
- 靴を磨くときは、まずは汚れ落として古いクリームをきちんと落としてから。クリームはべっとり塗らなくても少しで十分。クリームが乾いたら布でふいてツヤを出そう。
- 同じ靴を毎日履かないこと!
一日頑張った靴は、木製のシューツリー(または丸めた新聞紙など)をいれて休ませてあげよう。それが長持ちさせる秘訣。

お店では、ここでしか飲めない
オリジナルブレンドのコーヒーがいただけます!



リーガルシューズ岡崎店

岡崎市本町通り 1-10

☎ 0564-23-9261

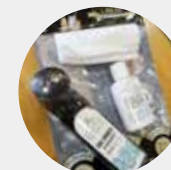
営業時間 10:00 ~ 19:30

定休日 水曜日

駐車場は康生パークをご利用ください。

<http://moonlight-regal.com/>

(靴のお手入れ方法など役立つ情報が満載)



OKナビ利用者特典

靴をご購入の方に「靴の手入れ用品」をプレゼント!
(「OKナビ2018をみた」とお伝えください)

04 写真

PHOTO 目ヂカラで熱意を伝えよう!



山手フォトスタジオ
チーフフォトグラファー
鈴木 紀之さん

「第一印象が大切」とはいうものの、就活では、実際に会う前に書類選考などで第一印象が作られてしまいます。それだけに、履歴書などの証明写真は大事!!

1 写真館選びが実は重要

- スピード写真(証明写真ボックス)はNG
気軽に撮った写真=適当な人・熱意がないといったマイナスの印象を与えかねない。
- 経験豊富なお店をセレクト
知識や経験豊富な写真館を選ぶと、撮るだけでなく服装やメイクのアドバイスもしてもらえらるから安心。
- 設備も重要
生き生きとした表情を出すにはライティングも重要。撮影後の写真調整してもらえらるかチェック。



山手フォトスタジオの証明写真専用スタジオ。めずらしい下からのライティングがある。

3方向からの光が、瞳にいっきとした輝きをプラス。



2 撮られ方のポイント

- 目ヂカラで熱意を伝えよう
写真を撮られる瞬間は目にぐっと力を入れて、楽しいことをイメージしてみよう!人は興味があるものを見るとき、ぱっと目を見開くもの。そういった時のきらりと輝いた表情から、やる気や想いが伝わります。
- 表情や服装は、希望する業界・職種に合わせて
- 必ず上着は持って行こう。
- 姿勢も重要
あごをあげすぎるとえらそうな表情に。逆に、あごを引きすぎると自信のない表情になってしまう。すこし前かがみになり、顔をあげて、肩甲骨に力を入れよう。



姿勢はこんな感じ

実際に撮ってもらいました

あごをひきすぎて元気がない感じ



BEFORE



AFTER

やわらかい笑顔が好印象

撮影後、目の前で、後れ毛や気になるニギビ跡を消して、自然に整えてもらえる。モニターで自分の表情を確認した後、表情が良くなければ撮り直しをすることも。写真はその日にお渡し(10~15分後)。ぜひ事前に予約を。



髪色の調整も可能。何でも気軽に相談しよう!

山手フォトスタジオ
岡崎市明大寺町字西長峰 55
☎ 0564-51-8475
営業時間 10:00 ~ 18:00
定休日 火曜日(7・8月は月・火連休)
<http://www.yamate-studio.com/>
(証明写真の撮影の流れがよく分かるマンガも掲載中)



OKナビ利用者特典
撮影者に「焼き増し2枚分(通常600円相当)」をサービス!
(「OKナビ2018をみた」とお伝えください)

05 メイク

MAKEUP メイクを施すと、誰もが笑顔になれる



Sun ∞ Lumiere (サンルミエ)
代表 齊藤 玲菜さん

就活において第一印象は大切。メイク1つで表情が明るくなり、自信もつきます。→誠実さ、知的さ、安心感、信頼感など、印象は大きく変わります。

リップ・チークは健康的にみせるアイテム

基本、ナチュラルな血色感になるピンク系

個性的、元気にみせたいならオレンジ系

焼けた肌に自然に馴染むのはサーモンピンク



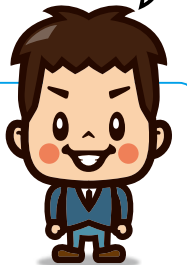
眉
印象が1番変わるのが眉。眉の色は、髪の毛と目の色の中間が理想。

就活メイクはパステルピンク、ベージュ、ブラウンの色味がナチュラルに見えおすすめ!

短時間でも効果があるメイク直し☆

- 昼食後にリップを付け直すことは必須!
- ボーチの中にはスポンジ、綿棒をいれておくとう便利!
スポンジ……よれているところをなじませるだけで直し完成。脂取り紙はファンデがとれてしまう。
綿棒……アイラインやマスカラが下まぶたについてしまったら綿棒で拭うだけでOK!化粧品をたくさん持ち歩いても荷物になるだけ。中身を厳選しよう!

清潔感が大事!



男子学生のポイント

- 清潔感は女子学生以上にとても重要。
①シャツの色は基本白!
②ネクタイは清潔感のあるブルー系(水色~ネイビー)がおすすめ。
③汗にも気配りを。ハンカチはいつも持ち歩き、汗や服の汚れなどこまめに拭くようにしましょう。

こんな方はぜひブースへ!

- ✓ 自分に合う色を知りたい
 - ✓ 眉の書き方が分からない
 - ✓ おすすめのヘアスタイルやクマを隠す方法を知りたい
- ぜひお気軽にお立ち寄りください!

合同企業説明会会場内「プロの技で変わる!メイク直し・身だしなみチェックコーナー」を開設!
(開催予定日)
3/9(木) 4/13(木) 5/19(金) 7/13(木)